

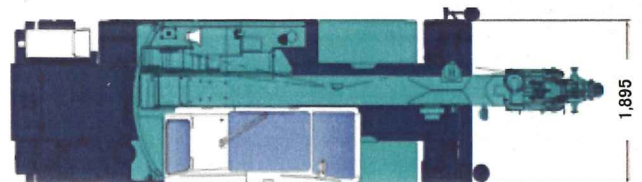


# リーダレス杭打機

ミニホイールクレーン装着

- 作業高さに制限のある場所（架空線・橋桁・軒下等）に適しています
- 段差地や狭い場所で威力を発揮するリーダレス方式
- 電源設備のいらない全油圧方式
- 狭隘地作業の要求される市街地や下水道の土木工事に最適な低振動機構

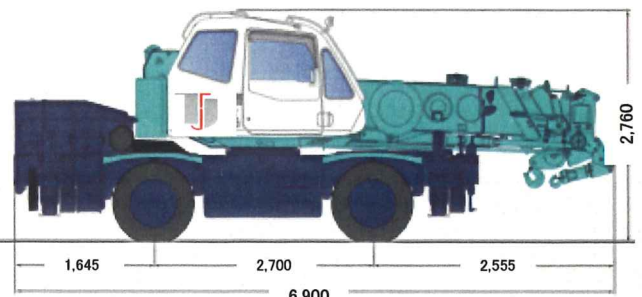
|      |        |             |
|------|--------|-------------|
| 掘進機構 | 型 式    | AS1000      |
|      | 掘 削トルク | 0~989kg-m   |
|      | 回 転 数  | 0~20.3rPm   |
|      | 掘 削 径  | 350mm~600mm |
|      | オーガ引抜力 | 7000kg      |



※アウトリガー最大帳出 4,400

○走行時 最小直角通路幅  
左折時 3,413mm  
右折時 3,471mm

- レール回転圧入工法
- 削孔注入工法
- 既存杭引抜工法



※本製品は、改良などのため、このカタログと相違する場合がありますのでご了承ください。